

「第二次日本経穴委員会」便り

～第17回 ST36って何だっけ?～

第二次日本経穴委員会・作業部会委員 こばやしけんじ 小林健二

WHOの経絡経穴標準用語のコード表記をご存じでしょうか? 普段はなじみのないものですが、インターネットでアメリカの文献を調べる時などは、これを知っていると非常に便利です。

しかし、「え～と、足三里は何のコードだっけ?」等と考えるのはストレスです。どうせパソコンを使っているのですからパソコンのキーボードで漢字変換一発で「あしさんり」→「足三里」、「足三里 (ST36)」等と漢字変換されればうれしいことです。

外国の文献の中に「ST36」とあっても「これは何のツボだっけ?」等と悩むことがあります。「ST36」は「足三里」のコードですが、キーボードで「st36」と入力し「足三里」とモニター画面に出ればうれしいな～と作業部会で話しが出たので早速、そういう小道具を作ってみました。そんなパソコンの道具を今回は紹介します。

辞書登録方法

Windowsに標準で付属している日本語入力システムの「MS-IME」の登録をまず紹介します。

その前に、辞書ファイルをダウンロードして下さい。

<http://aeam.umin.ac.jp/temp1/download.htm>

経絡のコード

経絡のコード名	英語	コード
1、手の太陰肺経	Lung Meridian	LU
2、手の陽明大腸経	Large Intestine Meridian	LI
3、足の陽明胃経	Stomach Meridian	ST
4、足の太陰脾経	Spleen Meridian	SP
5、手の少陰心経	Heart Meridian	HT
6、手の太陽小腸経	Small Intestine Meridian	SI
7、足の太陽膀胱経	Bladder Meridian	BL
8、足の少陰腎経	Kidney Meridian	KI
9、手の厥陰心包経	Pericardium Meridian	PC
10、手の少陽三焦経	Triple Energizer Meridian	TE
11、足の少陽胆経	Gallbladder Meridian	GB
12、足の厥陰肝経	Liver Meridian	LR
13、督脈	Governor Vessel	GV
14、任脈	Conception Vessel	CV

経穴のコード

穴名	簡体字	ピンイン	CODE
中府	中府	Zhongfu	LU1
雲門	云门	Yunmen	LU2
天府	天府	Tianfu	LU3
侠白	侠白	Xiabai	LU4
尺沢	尺泽	Chize	LU5
孔最	孔最	Kongzui	LU6
列缺	列缺	Lieque	LU7
経渠	经渠	Jingqu	LU8
太淵	太渊	Taiyuan	LU9
魚際	鱼际	Yuji	LU10
少商	少商	Shaoshang	LU11

(以下省略)

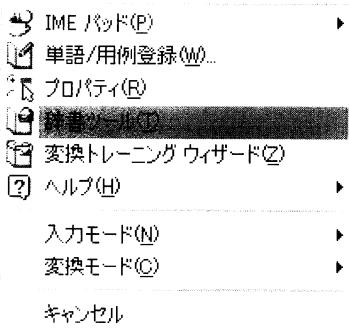
ここにあります。ちなみにダウンロードしておく場所は「デスクトップ」ということで以下

説明します。

①まず「メモ帳」を起動します。

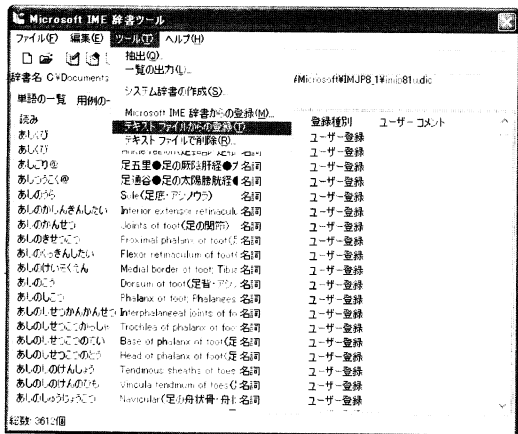
「スタート」ボタン→「すべてのプログラム (P)」→「アクセサリ」→「メモ帳」です。

②「メモ帳」が起動しましたら、「半角/全角」というキーを押して日本語入力ができるようにして下さい。ここでCtrlキーを押しながらF10のキーを押して下さい。そうしますと、このようなメニューが出ます。



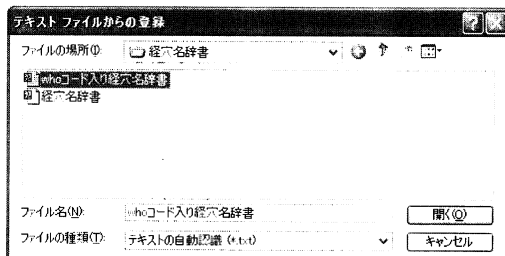
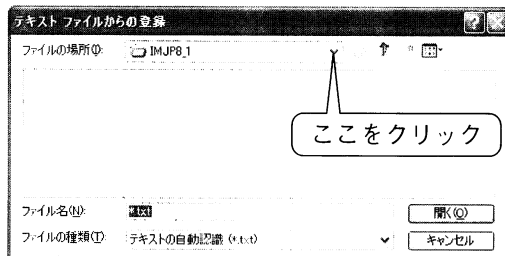
ここの「辞書ツール (T)」を選択。

③「ツール (T)」→「テキストファイルからの登録 (T)」



④「ファイルの場所 (I)」のところで「デスク

トップ」を指定し、「ファイル名 (N)」のところで、今回ダウンロードしたファイル (whoコード入り経穴名辞書) を指定して「開く (O)」で登録ができます。



ちなみに「ファイルの場所 (I)」は「デスクトップ」→「download」→「鍼灸用語辞書」→「経穴名辞書」→「whoコード入り経穴名辞書」という階層で順を追って行けばあります。そのほか必要に応じて、ここのフォルダの「経穴名辞書」も辞書登録しておくのも便利かと思います。

もう少し専門的に用語を入力する方は「鍼灸専門用語辞書」というフォルダの中いくつかの専門用語の辞書をセットしてありますのでお使いください。登録方法は同じです。

日本語入力システムで「ATOK」(ジャストシステム社)を使用の方も同じ辞書ファイルで登録できます。辞書登録方法は、誌面の関係で書ききれませんので、先のダウンロードファイルのあるwebサイトを参照して下さい。

実際にやってみると、その便利さが分かります。

(〒356-0031 埼玉県ふじみ野市福岡中央1-6-2)